

Fabrication française

LINERS ARMÉS

de 150/100 à 180/100 3D



les artisans du liner

+ SOUPLE
+ LISSE
+ INTENSE
Et armé pour durer !



Solution LINERS



+



les artisans du liner

Plus d'informations et bon de commande sur notre site web :

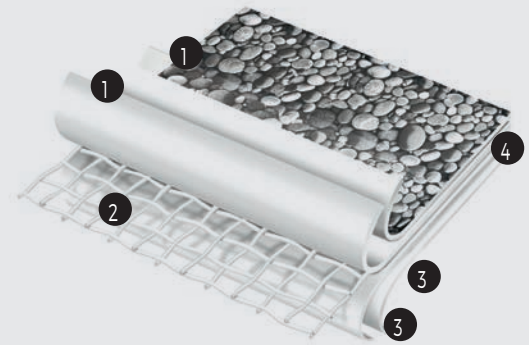




Sopremapool ONE : Vert naturel



Sopremapool PREMIUM : Gris basalte



- ① PVC Haute Performance : couches 1 et 2
- ② Armature polyester
- ③ PVC Haute performance : couches 3 et 4
- ④ Vernis de de protection*

* Sauf Sopremapool FEELING et ONE

LINERS ARMÉS 150/100

DESRIPTIF

Ce liner armé peut être utilisé sur tout support : neuf ou ancien, béton, enduit, maçonnerie, carrelage, panneaux acier, aluminium, bois, polyéthylène, PVC...

Le PVC armé est façonné à chaud directement sur place, ainsi les formes les plus diverses peuvent être réalisées : forme libre, débordement, coffre à volet, escalier spécial, piscine miroir... Tout devient réalisable !

Livré en rouleau  transport livraison sous 72H

Téléchargez le configurateur SOPREMAPOOL pour visualiser le liner choisi.

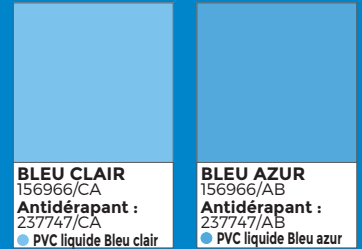


⊕ LES POINTS FORTS DU LINER ARMÉ

- Grande résistance à la traction, aux chocs, aux accrocs plus facilement réparables.
- Très bonne stabilité dimensionnelle.
- Durée de vie entre 25 et 30 ans.
- Épaisseur de 1,5 mm (2 fois plus épais qu'un liner 75/100).
- Supporte la température de l'eau jusqu'à 32°C.
- déal rénovation, piscines couvertes ou d'intérieure.
- Empêche la prolifération d'algues et de microbes.
- Stabilisé contre les rayons UV.
- Verni dans la masse.

SOPREMAPOOL ONE VERNI 150/100°

25 ml x 1,65 m / ANTIDÉRAPANT 10 ml x 1,65 m

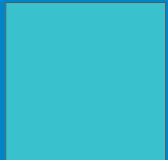


BLEU CLAIR
156966/CA
Antidérapant :
237747/CA
● PVC liquide Bleu clair

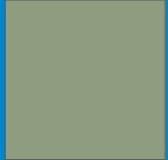
BLEU AZUR
156966/AB
Antidérapant :
237747/AB
● PVC liquide Bleu azur



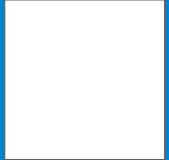
BLEU SAPHIR
156966/BS
Antidérapant :
237747/BS
● PVC liquide Bleu saphir



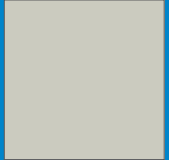
VERT CARAÏBES
156966/VC
Antidérapant :
237747/VC
● PVC liquide Vert Caraïbes



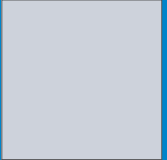
VERT NATUREL
156966/VN
Antidérapant :
237747/VN
● PVC liquide Vert naturel



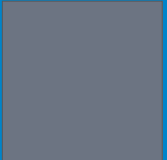
BLANC
156966/HB
Antidérapant :
237747/HB
● PVC liquide Blanc



SABLE
156966/SA
Antidérapant :
237747/SA
● PVC liquide Sable



GRIS PERLE
156966/GC
Antidérapant :
237747/GC
● PVC liquide Gris clair



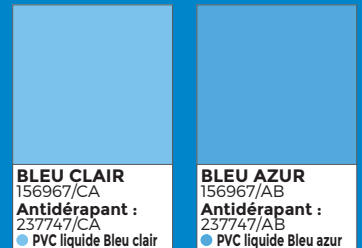
GRIS MOYEN
156966/GM
Antidérapant :
237747/GM
● PVC liquide Gris moyen



GRIS BASALTE
156966/GA
Antidérapant :
237747/GA
● PVC liquide Gris basalte

SOPREMAPOOL PREMIUM DOUBLE VERNI 150/100°

25 ml x 1,65 m / ANTIDÉRAPANT 10 ml x 1,65 m



BLEU CLAIR
156967/CA
Antidérapant :
237747/CA
● PVC liquide Bleu clair

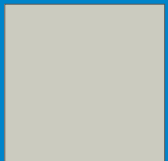
BLEU AZUR
156967/AB
Antidérapant :
237747/AB
● PVC liquide Bleu azur



BLEU FONCÉ
156967/DB
Antidérapant :
237747/DB
● PVC liquide Bleu foncé



BLANC
156967/HB
Antidérapant :
237747/HB
● PVC liquide Blanc



SABLE
156967/SA
Antidérapant :
237747/SA
● PVC liquide Sable



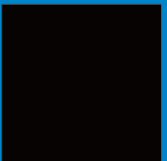
GRIS PERLE
156967/GC
Antidérapant :
237747/GC
● PVC liquide Gris clair



GRIS MOYEN
156967/GM
Antidérapant :
237747/GM
● PVC liquide Gris moyen



GRIS BASALTE
156967/GA
Antidérapant :
237747/GA
● PVC liquide Gris basalte



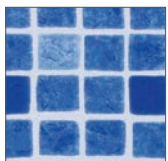
NOIR
156967/NB
Antidérapant :
237747/NB
● PVC liquide Noir



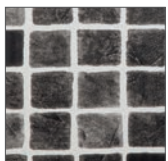
VERT FONCÉ
156967/NM
Antidérapant :
237747/NM
● PVC liquide Vert foncé

SOPREMAPOOL DESIGN DOUBLE VERNI 150/100°

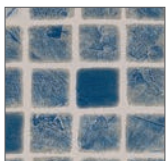
25 ml x 1,65 m / ANTIDÉRAPANT 10 ml x 1,65 m /



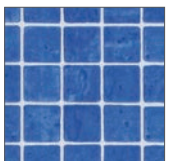
MARBELLA BLEU
156975/MMB
Antidérapant :
237747/MMB
● PVC liquide Blanc



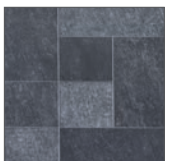
MARBELLA NOIR
156975/MMBK
Antidérapant :
non disponible
● PVC liquide Blanc



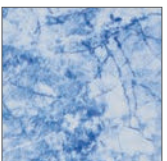
MARBELLA GRIS
156975/MMG
Antidérapant :
non disponible
● PVC liquide Blanc



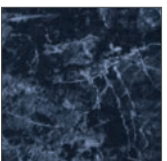
MOSAÏC BLEU
156975/MNB
Antidérapant :
non disponible
● PVC liquide Blanc



BALI
156975/BALI
Antidérapant :
237747/BALI
● PVC liquide Bali



SKY BLUE
156975/SB
Antidérapant :
non disponible
● PVC liquide Blanc



PEARL BLACK
156975/PB
Antidérapant :
non disponible
● PVC liquide Black

NEW

SOPREMAPOOL FEELING VERNI

150/100°

25 ml x 1,65 m



SABLE
237460/SA

● PVC liquide Sable



BLEU AZUR
237460/AB

● PVC liquide Bleu azur



BLANC
237460/HB

● PVC liquide Blanc



GRIS MOYEN
237460/GM

● PVC liquide Gris moyen



GRIS BASALTE
237460/GA

● PVC liquide Bali

- Conforme à la norme européenne antidérapant EN 13451-1 et à la norme DIN 51097.

Pour une expérience sensorielle avec du relief et un aspect naturel

SOPREMAPOOL 3D DOUBLE VERNI

180/100°

25 ml x 1,65 m /



- Une expérience sensorielle avec du relief et un aspect naturels.

- Des motifs esthétiques.

- Facilité et rapidité d'installation.

- Membranes solides et normées.

- Conforme à la norme européenne antidérapant EN 13451-1 et à la norme DIN 51097.



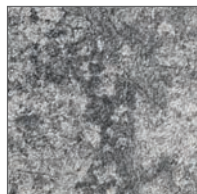
SENSITIVE BLANC
156988/SSHB

Épaisseur : 1,8 mm
● PVC liquide Sensi. blanc



SENSITIVE SABLE
156988/SSSA

Épaisseur : 1,8 mm
● PVC liquide Sensi. sand



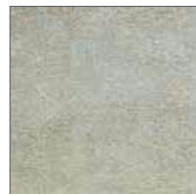
SENSITIVE GRIS
156988/SSGM

Épaisseur : 1,8 mm
● PVC liquide Sensi. grey



SENSITIVE NOIR
156988/SSNB

Épaisseur : 1,8 mm
● PVC liquide Sensi. black



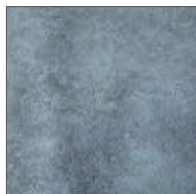
SENSITIVE SAHARA
156988/SSSH

Épaisseur : 1,8 mm
● PVC liquide Sensi. sahara



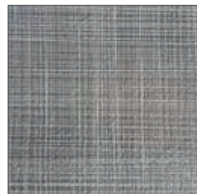
SENSITIVE OCEAN
156988/SSOC

Épaisseur : 1,8 mm
● PVC liquide Sensi. ocean



SENSITIVE ROCK
156988/SSRK

Épaisseur : 1,8 mm
● PVC liquide Sensi. bali



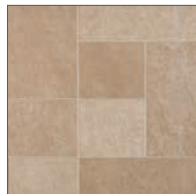
SENSITIVE INFINITE
156988/SSIN

Épaisseur : 1,8 mm
● PVC liquide Sensi. infinite



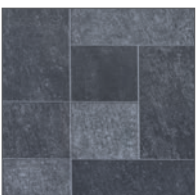
SENSITIVE VANILLA
156988/SSVA

Épaisseur : 1,8 mm
● PVC liquide Sensi. vanilla



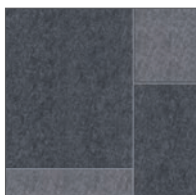
SENSITIVE BALI SABLE
156988/SSBS

Épaisseur : 1,8 mm
● PVC liquide Sensi. sand



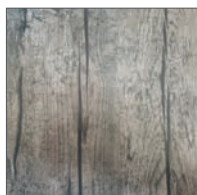
SENSITIVE BALI
156988/SSBA

Épaisseur : 1,8 mm
● PVC liquide Sensi. bali



SENSITIVE BALI XL
157988/SSXL

Épaisseur : 1,8 mm
● PVC liquide Sensi. bali



SENSITIVE WOOD
157988/SSWO

Épaisseur : 1,8 mm
● PVC liquide Sensi. wood



SENSITIVE WOOD BLANC
156988/SSWW

Épaisseur : 1,8 mm
● PVC liquide Sensi. blanc

Votre revendeur spécialiste WL :